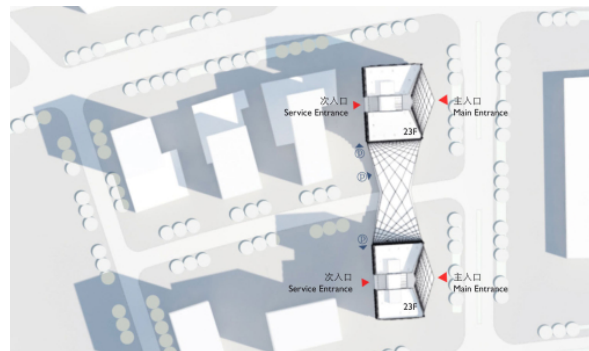
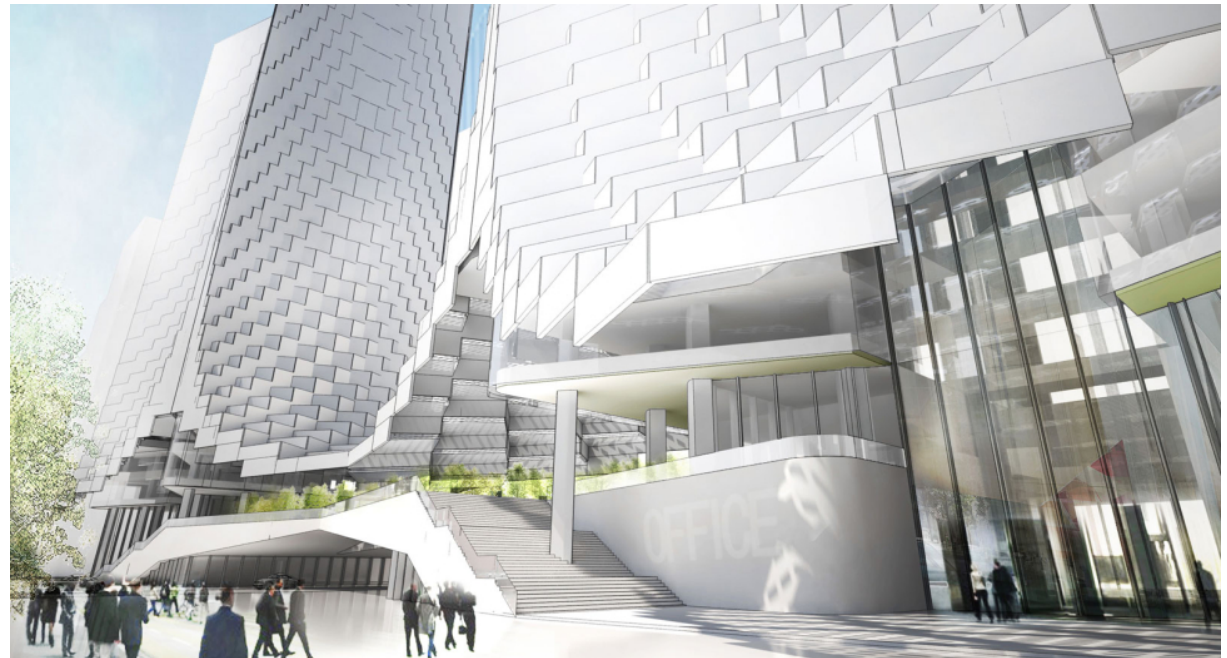


# Shenzhen Baoan

Shenzhen, 2012

Büro-/Verwaltungsbauten, Wohn-/Geschäftsbauten

In der Produktionsmetropole Shenzhen, im Süden Chinas, entsteht zurzeit das neue Stadtviertel Baoan. Es grenzt direkt an die Küstenlinie mit Blick auf das benachbarte Hongkong und wird nach der Fertigstellung attraktive Wohn- und Gewerbenutzungen verbinden. Im Rahmen eines Wettbewerbs hat schneider+schumacher, zusammen mit der Shenzhen University, zwei Bürotürme entworfen, die über eine öffentliche, über der Straße schwebende Brücke miteinander verbunden sind. Das ausgewogene Energiekonzept, das Belichtung und Meerblick maximierende Grundrisslayout sowie die parametrisierte Glasfassade machen die Zwillingstürme zu einem herausragenden Gebäude in der neuen Skyline Baoans.



# Shenzhen Baoan

Shenzhen, 2012

Büro-/Verwaltungsbauten, Wohn-/Geschäftsbauten

Technische Daten:

Typologien: Büro-/Verwaltungsbauten,  
Wohn-/Geschäftsbauten

Bruttogrundfläche: 65,000 m<sup>2</sup>

Projekt Architekt: Joachim Wendt, Nan Wang

Projektleitung Planung: Edwin Heimberg

Leistungsphasen: 1

